



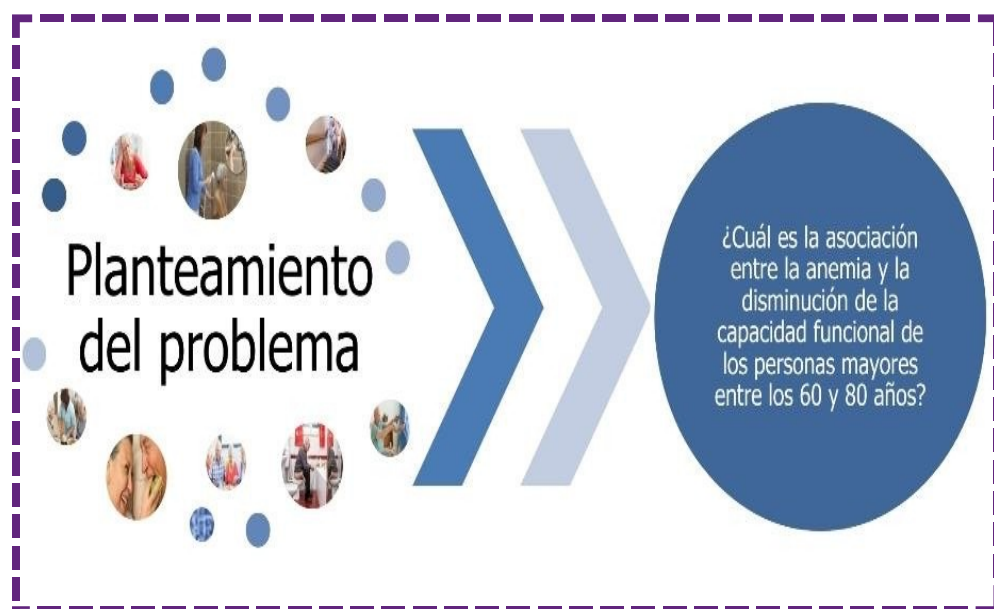
### CAPACIDAD FUNCIONAL Y ANEMIA EN ADULTOS MAYORES QUE ASISTEN A CONSULTA EXTERNA EN EL CENTRO DE SALUD MUTIS EN BUCARAMANGA, SANTANDER.

**Autor:** Cindy Nathaly Martínez Osorio. Docente  
**Tutor:** Adriana Chaparro  
**Programa:** Residente Medicina Familiar tercer año-B  
**Universidad:** UDES-Universidad de Santander.  
 Incentiva a la investigación en pro de la salud.

#### Atención primaria UDES

Semillero en el cual son participes estudiantes de pregrado de medicina, residentes de medicina familiar y docentes médicos familiares ;dónde se tratan temas de interés en la atención primaria de promoción ,prevención y tratamiento de la enfermedad en el individuo, familia y comunidad.

#### Problema por resolver



La dependencia funcional puede estar relacionada con enfermedades tales como la anemia, la cual puede llegar a ser un factor predisponente para alterar la capacidad funcional, lo que predispone a la disminución de la fuerza muscular aumentando el riesgo de caídas o complicaciones de la movilidad, las cuales pueden terminar con postración total; y a su vez aumenta el gasto en servicios de salud por requerimiento de cuidadores y/o elementos de cuidado personal; aumenta el índice de síndrome de Burnout en cuidadores directos; e incluso terminar en la muerte.

#### Objetivos

##### OBJETIVO GENERAL

Establecer la asociación de la Severidad de la anemia con la disminución de la capacidad funcional en adultos mayores que asisten a consulta externa de medicina en ISABU centro de salud del mutis Bucaramanga, Santander.

##### OBJETIVOS ESPECÍFICOS

- Evaluar la capacidad funcional para la realización de actividades cotidianas en adultos mayores.
- Determinar la prevalencia de Severidad de la anemia en pacientes entre 60 y 80 años de edad.
- Evaluar la clase funcional de los adultos mayores entre 60 y 80 años
- Identificar las actividades alteradas de la vida cotidiana que se relacionan con anemia.

#### Metodología empleada

##### Metodología.



##### Procedimiento



#### Resultados esperados

Esperamos obtener la siguiente información:

Asociación de la anemia con la capacidad consultan en funcional prevalentes y comunes en los usuarios que primer nivel de atención de salud en la E.S.E ISABU Mutis.

Pruebas de tamización alteradas en usuarios adultos mayores con significancia estadística.

Un número de usuarios significativo y estadísticamente diferentes a los expuestos en estudios anteriormente publicados a nivel Nacional y / o mundial.

#### Principales referentes bibliográficos

1. blud, O. M. (2011). Concentraciones de hemoglobina para diagnosticar la anemia y evaluar su gravedad.
2. Reinhard Stauder, P. V. (2018). Anemia at older age: etiologies, clinical implications, and management. Blood, 505-514.
3. Al, N. A. (2005). A Prospective Study of Anemia Status, Hemoglobin Concentration, and Mortality in an Elderly Cohort. Arch internal medicine, 2214-220.